

# Solución ESL

## Electronic Shelf Labels

Corporación Comport

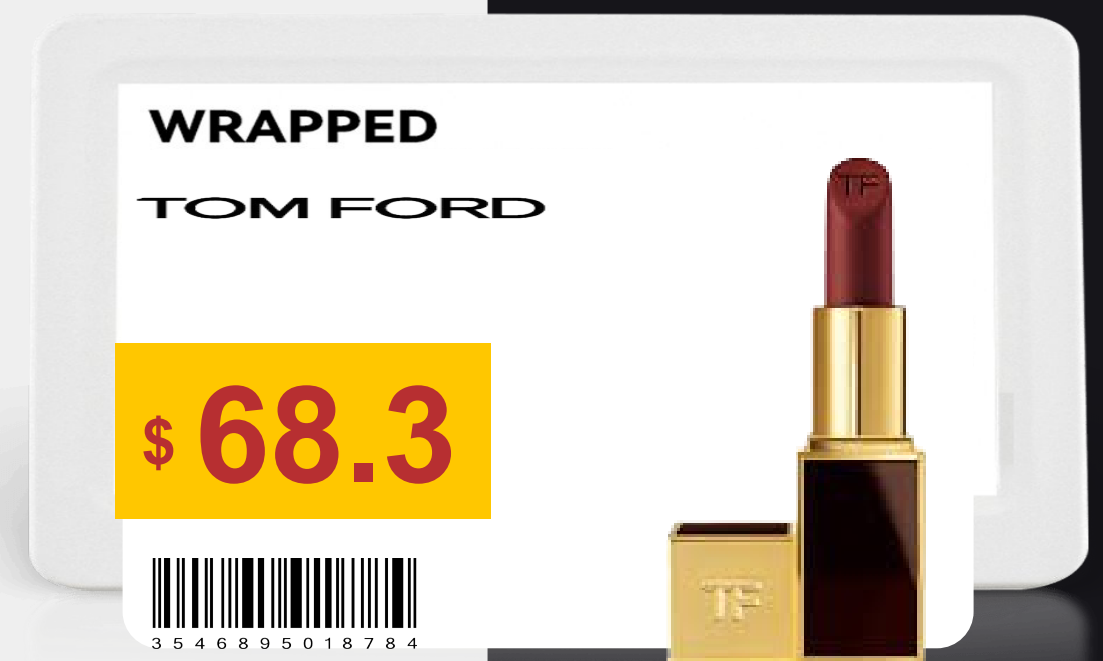


# Que es

**ESL (Electronic Shelf Labels)** son **etiquetas electrónicas** utilizadas principalmente en el sector retail (comercio minorista) para mostrar precios, información de productos y promociones directamente en las estanterías de las tiendas. Estas etiquetas reemplazan a las etiquetas de papel tradicionales y se conectan a sistemas digitales para ofrecer varias ventajas:

## Tipos de Soluciones ESL:

- ESL de 2.4 GHz
- ESL con Bluetooth



# Beneficios

## Automización del cambio de precios

- Reducción de costos de mano de obra
- Precios precisos y consistentes



## Mayor flexibilidad en promociones

- Ajustes dinámicos según demanda o inventario



## Reducción del desperdicio

- Manejo efectivo de productos perecederos



## Experiencia de compra mejorada

- Detalles adicionales sobre productos en tiempo real



## Gestión inteligente de inventarios

- Ajustes rápidos y eficaces

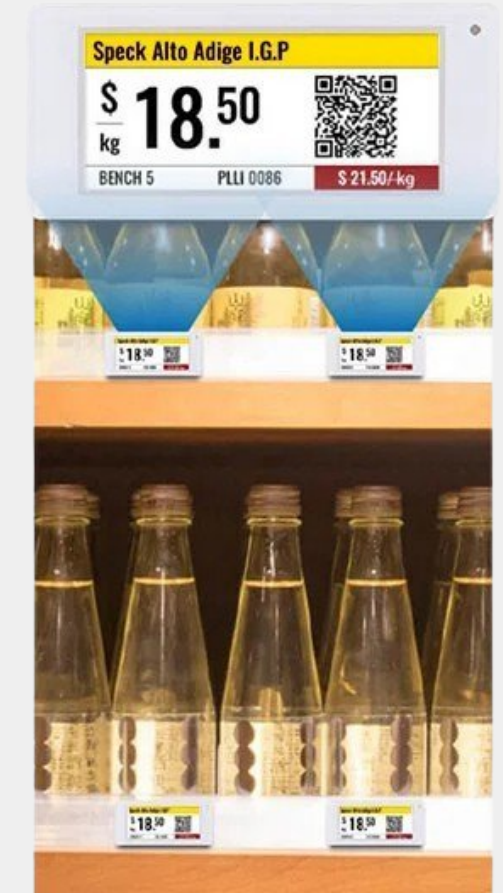
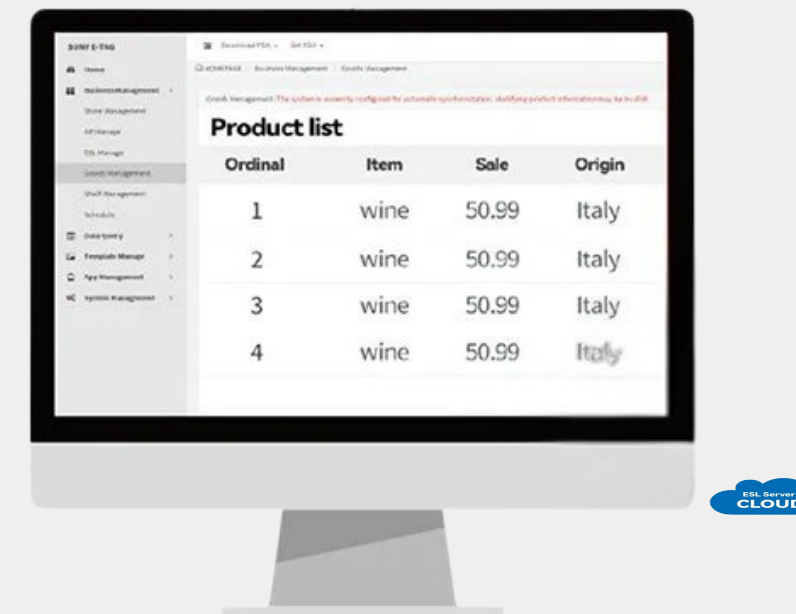


# Diferencias

Característica	Etiquetas Tradicionales	ESL
Actualización	Manual y lenta	Instantánea y automatizada
Precisión de precios	Puede haber errores	Siempre exacta
Costo de mantenimiento	Alto (Mano de obra)	Bajo
Sostenibilidad	Usa papel y tinta	Ecológico, sin papel
Interactividad	Ninguna	Información ampliada

# 2.4GHz ESLs

Sistema de etiquetado electrónico que sustituye las etiquetas de papel en tiendas y supermercados. Funciona con comunicación inalámbrica en 2.4 GHz para actualizaciones en tiempo real.



## Como funciona

- ✓ Transmisión inalámbrica: Datos enviados desde un servidor central.
- ✓ Actualización en segundos: Los precios cambian automáticamente.
- ✓ Integración con sistemas: Compatible con POS, ERP y CRM.

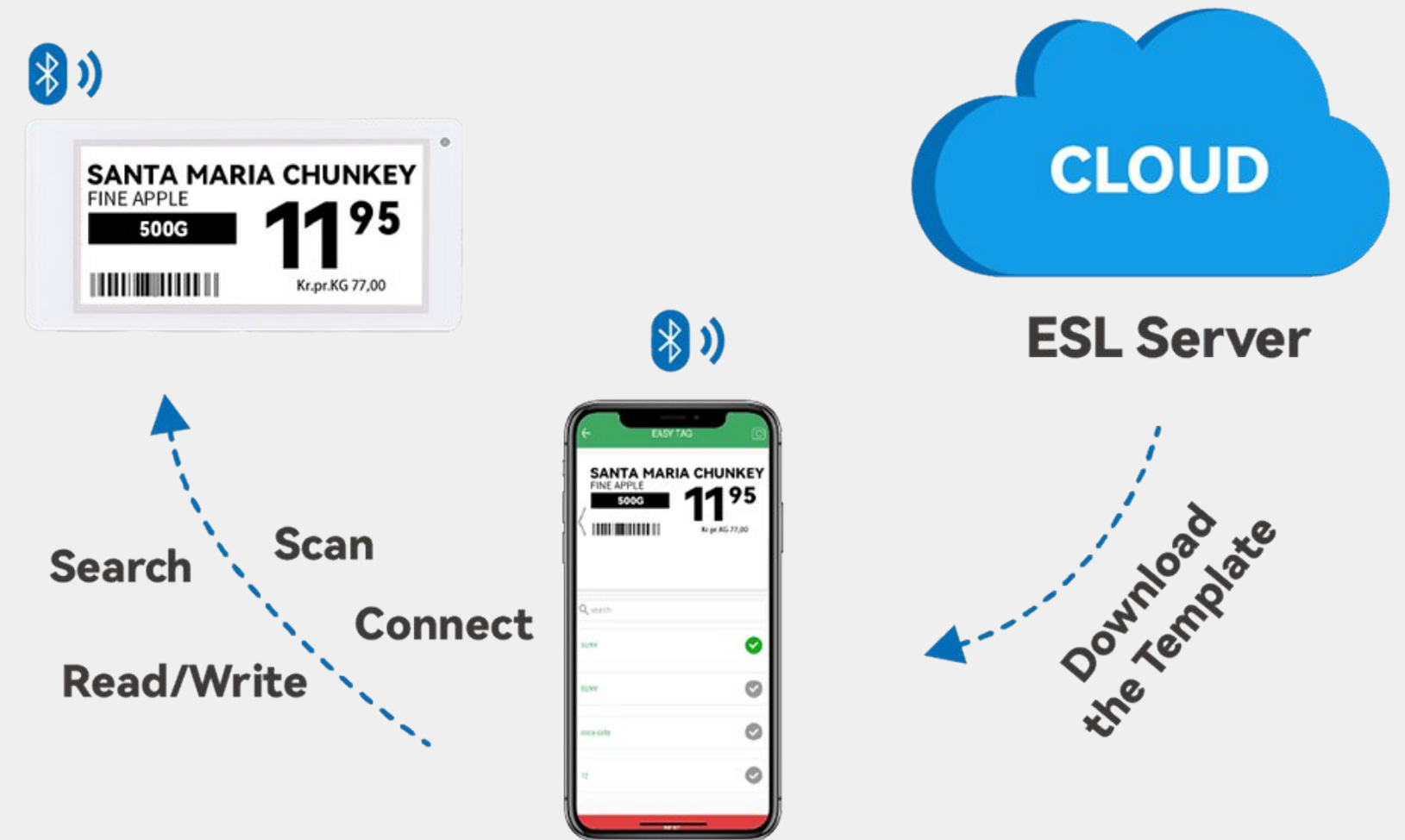
**Ideal para supermercados grandes, funciona con red inalámbrica para actualización en segundos.**

# Bluetooth ESLs

Sistema de etiquetado digital que utiliza Bluetooth 5.0 para actualizar precios y detalles de productos en tiempo real. Perfecto para negocios minoristas que buscan una solución rentable y fácil de implementar.

## Como funciona

- ✓ Edición de información: Los datos del producto se editan y guardan en la nube del servidor ESL.
- ✓ Transferencia a dispositivo móvil: La información se envía desde la nube a un dispositivo móvil con capacidad Bluetooth.
- ✓ Actualización de la etiqueta: Mediante el dispositivo móvil, la etiqueta electrónica se actualiza con la información más reciente.



**Perfecto para pequeños negocios, permite cambios de precios desde una app movil**

# Mercados Principales



## Usuarios finales

- Gestión de inventarios en tiempo real
- Conectividad a través de la nube



## Comerciantes


- Servicio personalizado y gestión de precios optimizada





## Integradores de sistemas


- SDK y API internos para integración y personalización

# Características


 **Precisión en precios**

 **Ahorro de costos de mano de obra (>50%)**

 **Energía eficiente**

 **Reducción de errores y gestión sin papeles**

 **Integración multicanal**

 **Conexión con sistemas ERP**

 **Actualizaciones rápidas**



# Aplicaciones

## 1. Retail y supermercados

- Reducción de costos y mejora en la experiencia del cliente

## 2. Almacenes e industria

- Gestión de inventarios y producción optimizadas

## 3. Tiendas electrónicas (3C)

- Coherencia de precios online y offline

## 4. Hospitales

- Optimización de procesos

## 5. Oficinas digitales

- Gestión eficiente de calendarios y eventos

